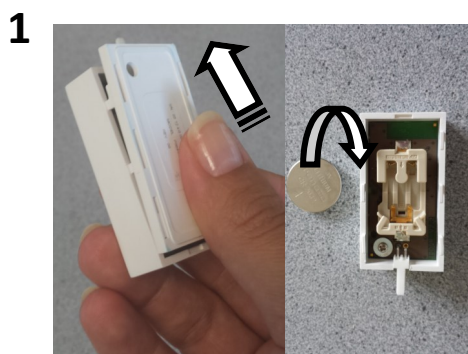


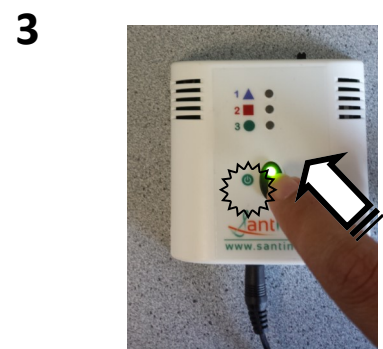
Notice d'installation rapide du coussin de fauteuil SANTINELL



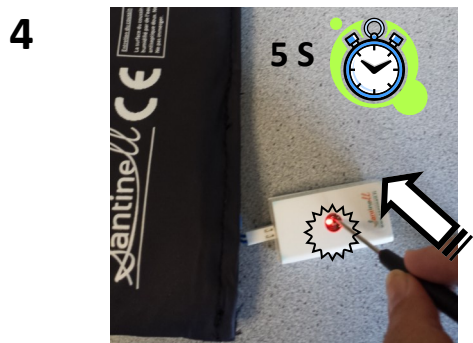
Faire coulisser le couvercle et insérer la pile.



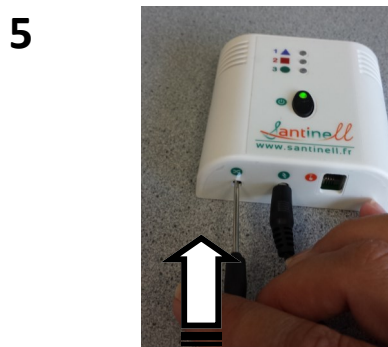
Connecter le transmetteur au coussin.



Mettre le coordinateur en marche, bouton vert.



Appuyer sur le bouton jusqu'à ce que le voyant rouge clignote.



Effectuer une pression sur le bouton pour associer le transmetteur.



Le voyant clignote puis passe au vert fixe, votre coussin est connecté.



Ranger le transmetteur dans le capteur.